

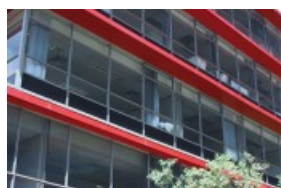
## Access Language Centre, Sydney



### Škola nabízí jazykové kurzy.

Škola se nachází v moderní budově přímo v centru Sydney, pár minut chůze od hlavní stanice *Sydney Central Station*, 5 minut vlakem od známé budovy *Opera House* a 20 minut autobusem od krásných pláží. Velkou výhodou je, že školu *Access* navštěvují studenti 50 různých zemí z celého světa. Studenti tak mají jedinečnou možnost procvičit své znalosti a navázat přátelství s lidmi z mnoha koutů světa.

Učebny a zázemí školy se rozkládají na čtyřech patrech budovy. Z rozlehlé střešní terasy je krásný výhled na *Sydney* a studenti zde mohou ve volném čase relaxovat. Škola nabízí 20 moderních učeben s klimatizací, studovnu s počítači a knihovnou, Wi-Fi připojení po celé budově zdarma, společenskou místnost k odpočinku, vybavenou kuchyňku s mikrovlnkou a lednicí.



## AKTIVITY

Škola *Access* organizuje také volnočasové aktivity pro studenty, které se konají během týdne i o víkendu. Jde o různé sportovní aktivity, například turnaje v tenise, ve volejbalu apod., návštěvy zajímavých míst v *Sydney* a jeho okolí, návštěvy památek, muzeí, festivalů, večerní promítání filmů apod.

## CENY

Ceny v AUD / týden

Kurzy	Počet lekcí	Cena
Zápisné		220
Studijní materiály		od 85/2-8 t.
Obecná angličtina	23	370
Obchodní angličtina	20	330
IELTS		
Cambridge FCE, CAE		
3/1 - 10/3 (10 t.)		
13/3 - 2/6 (12 t.)	23	370
5/6 - 25/8 (12 t.)		
4/9 - 24/11 (12 t.)		
Večerní kurzy:		
Obecná angličtina/IELTS	20	300
OSHC		od 49/měsíc

## DALŠÍ KURZY

### ENGLISH PLUS +

+ **Internship** - neplacená praxe ve vybraném odvětví v délce 4-24 týdnů. Podmínkou je středně pokročilá angličtina. Přihláška musí být odeslána 3 měsíce předem.

+ **Demi Pair** - kombinace studia a drobných prací v rodině včetně péče o děti. Ubytování, kapesné + strava zdarma za 20 hodin práce. Podmínkou je pokročilá angličtina. Minimální délka programu je 12 týdnů.

## OCEANIA LINK

V rámci tohoto programu mohou studenti studovat jak v Austrálii, tak v partnerské škole [Dominion na Novém Zélandu](#). Výhodou je, že student platí pouze jedno zápisné a navíc škola hradí jeden přelet z/na Nový Zéland. Minimální délka pobytu je 12 týdnů na každé škole.

## UBYTOVÁNÍ

Škola nabízí několik variant ubytování. Studenti mohou být ubytováni v hostitelských rodinách, které žijí přibližně 30-50 minut od školy.

K dispozici je jednolůžkový nebo dvoulůžkový pokoj (pouze pro studenty cestující společně) s polopenzí v týdnu a plnou penzí o víkendu nebo vlastním stravováním, kdy mají k dispozici kuchyňku. Přístup na internet může být rodinou zpoplatněn. Ubytování v rodině je skvělou volbou pro všechny, kteří se chtějí dozvědět více o australském životním stylu. Minimální délka ubytování je 2 týdny. Další variantou je ubytování v hostelu spolu s dalšími mezinárodními studenty, či turisty. Studenti mají k dispozici jednolůžkový nebo dvoulůžkový pokoj, společně sdílí kuchyň a sociální zařízení. Studenti hledající více komfortní ubytování, než je hostel, většinou zvolí ubytování ve studentských rezidencích nacházejících se v různých lokalitách v Sydney. Studenti mají k dispozici jednolůžkové nebo dvoulůžkové pokoje s přístupem na Wi-Fi a televizí. Společná kuchyně je plně zařízena a vybavena. Minimální délka pobytu je 4 týdny.

Ceny v AUD / týden

Kurzy	Cena
Ubytovací poplatek	210
Hostitelská rodina, polopenze, JP/DP	290/260
Hostitelská rodina, vlastní strava, JP/DP	230/200
Hostel, studentská rezidence, vlastní strava	od 270

## DOPRAVA

Transfer z letiště Sydney do ubytování stojí 150 AUD/cestu, zpáteční transfer 250 AUD.

Škola je uzavřena ve dnech státních svátků.

Webová stránka školy: [www.access.nsw.edu.au](http://www.access.nsw.edu.au)

